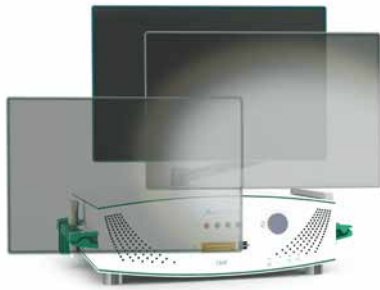


Komplettlösung auf Spitzenniveau. *A state-of-the-art complete solution.*

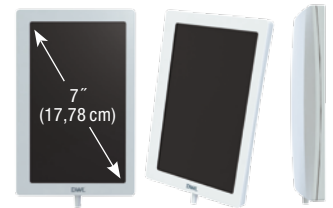
- State-of-the-Art Dopplertechnologie für höchste Signal- und Bildqualität
State-of-the-art Doppler technology for the best signal and image quality
- Komplettlösung mit individuellen Erweiterungsmöglichkeiten
Complete solution with individual extensibility
- Optional mit integriertem Farb-Doppler-Imaging-Modul
Optional integrated Color Doppler Imaging module
- Optional mit integriertem CO₂-Modul
Optional integrated CO₂ module
- Hochauflösender LCD-Monitor, stufenlos dreh- und schwenkbar
High-resolution LCD monitor, fully variable rotation and tilting
- Einzigartige multifunktionelle Touchscreen-Fernbedienung
Unique, multifunctional, touchscreen remote control



Stufenlos dreh- und schwenkbarer
22" LCD Monitor
*Fully variable rotation and tilting
22" LCD display*



Frei programmierbare
Fernbedienung mit
Touchscreen-Technologie
*Free programmable
touchscreen remote
control*



Vollintegriertes CO₂ Modul
Fully integrated CO₂ module

Sondenanschlüsse für
2/2+2.5/4/8/16 MHz
*Probe connectors for
2/2+2.5/4/8/16 MHz*

Vollintegriertes
Farb-Doppler-Imaging-Modul
mit einer Linearsonde
*Fully integrated
Color Doppler Imaging module
with linear array probe*

Sonden- und Zubehörhalter
an beiden Seiten.
Flexibel montierbar
*Reversible holders for
probes and accessories.*

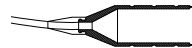
Ergonomische Bedien-
einheit mit integrierter
Tastatur und Trackball
*Ergonomically control
panel with integrated
keyboard and trackball*

Frei konfigurierbarer Fußschalter
Configurable footswitch

Multi-Dop® X digital

Abmessungen Gerät o. LCD LxBxH / <i>Dimension system excl. LCD LxWxH</i>	48 x 52 x 17 cm
Abmessungen Gerätewagen LxBxH / <i>Dimension system trolley LxWxH</i>	66 x 88 x 93 cm
Gewicht System / <i>Weight System</i>	17 kg
Gewicht Wagen / <i>Weight Trolley</i>	22 kg
Doppler Frequenzen (MHz) / <i>Doppler frequencies (MHz)</i>	2 / 2 + 2.5 / 4 / 8 / 16
Dopplerkanäle / <i>Doppler channels</i>	2
Spektrfenster / <i>Spectra windows</i>	1-4
Doppler M-Mode	●
Tiefen / <i>Gates</i>	max. 8000
Imaging Modi / <i>Imaging modes</i>	B-mode, Color-Doppler, Power-Doppler, Duplex, Triplex
Audio Playback	●
Kontinuierliche Spektrenaufzeichnung / <i>Continuous spectra recording</i>	●
Reportgenerator	●
LCD Monitor HD / <i>LCD display HD</i>	55,8 cm (22")
Auflösung / <i>Resolution</i>	1680 x 1050
Festplatte / <i>Hard disk</i>	>= 1 TB SATA optional RAID 1.0
USB-Anschlüsse / <i>USB ports</i>	8
Ethernet	2x / 10 / 100 / 1000 MBit
Internes DVD-RW / <i>Internal DVD-RW</i>	●
Grafikkarten Ausgang / <i>Graphic card</i>	DVI
Analoge Eingänge / <i>Analog inputs</i>	8
Analoge Ausgänge / <i>Analog outputs</i>	4
Systemsoftware / <i>System software</i>	Windows 8
Offline Software enthalten / <i>Offline software included</i>	●
Fernwartung / <i>Remote support</i>	●
Sicherungs-, Wiederherstellungs- und Datenrettungssoftware / <i>Drive Backup Software</i>	Windows 8
DWL® Datenbank / <i>DWL® database</i>	●
Archivierung intern / <i>Archiving internal</i>	DVD-RW
Archivierung extern / <i>Archiving external</i>	USB / CD / DVD / NET
Datenexport / <i>Data export</i>	UTF-8 ASCII
Dopplerrohdatenexport / <i>Doppler raw data export</i>	●

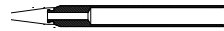
Handgehaltene Sonden / *Hand-held probes*



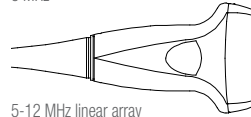
1/2/2+2,5 MHz²



4 MHz



8 MHz



5-12 MHz linear array

Monitoring / *Monitoring*



Fixations

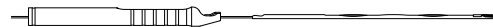


2/2+2,5 MHz²
Sonden / Probes

Mikrosonden / *Microprobes*

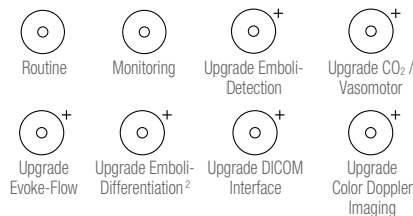


16 MHz



Sondennavigator /
Probe navigator

Software



Grundausstattung / *Basic configuration*

Grundsystem mit DWL-Routine- und Monitoringssoftware, Bildschirm, Bedieneinheit, Gerätewagen, Sondenhalter, Fernbedienung, Dokumentation / *Basic system with DWL routine and monitoring software, LCD display, control panel, trolley, probe holder, remote control, documentation*

Weiteres Zubehör / *Additional accessories*

Vollintegriertes Farb-Doppler-Imaging-Modul mit linearer Sonde / *Fully integrated Color Doppler Imaging module with linear array probe*
Vollintegriertes CO₂-Modul / *Fully integrated CO₂ module*
Frei konfigurierbarer Fußschalter / *Configurable footswitch*

Klassifizierung / *Classification*

MDD Klasse II b / *MDD Classe II b*



Hersteller / Manufacturer

Compumedics Germany GmbH
Josef-Schüttler-Straße 2
78224 Singen
Deutschland / Germany

Tel.: +49 (0) 7731 79769-0
Fax: +49 (0) 7731 79769-99
info@dwl.de
www.dwl.de



Multi-Dop® X digital

Compumedics Germany GmbH ist zertifiziert nach ISO 13485 und wendet Anhang II, Abschnitt 3 der Richtlinie 93/42/EWG über Medizinprodukte an. Multi-Dop, EZ-Dop, Doppler-Box, DiaMon, DWL und das DWL-Logo sind Warenzeichen von Compumedics Germany GmbH. Compumedics und das Compumedics-Logo sind Warenzeichen von Compumedics Limited, Australia. Windows ist ein Warenzeichen von Microsoft Corporation. Patent US5,514, 146 EP0646347, US6,425,866 EP0998222, US6,344,024 EP0981764. Technische Änderungen vorbehalten.

¹ Einschränkung CE: zum Druckdatum noch im Zulassungsprozess
² nicht erhältlich in USA

Compumedics Germany GmbH is certified in accordance with ISO 13485 and applies according to Annex II, Section 3 of the Directive 93/42/EEC on Medical Devices. Multi-Dop, EZ-Dop, Doppler-Box, DiaMon, DWL and the DWL logo are trademarks of Compumedics Germany GmbH, Compumedics and the Compumedics logo are trademarks of Compumedics Limited Australia. Windows is a trademark of Microsoft Corporation. Patent US5,514, 146 EP0646347, US6,425,866 EP0998222, US6,344,024 EP0981764. All specifications are subject to change without notice.

¹ Restriction CE: at date of printing in accreditation process
² not available in USA

PDB-MDX-REV1_11/2012

Tochtergesellschaft von / Affiliate of :



Compumedics Ltd. Australia / www.compumedics.com

Compumedics Divisions

